

Contactgroep Automatisering

17 februari 2022

kpn. Het netwerk van Nederland



Externe uitingen

Audits

Platformisering

Netwerken

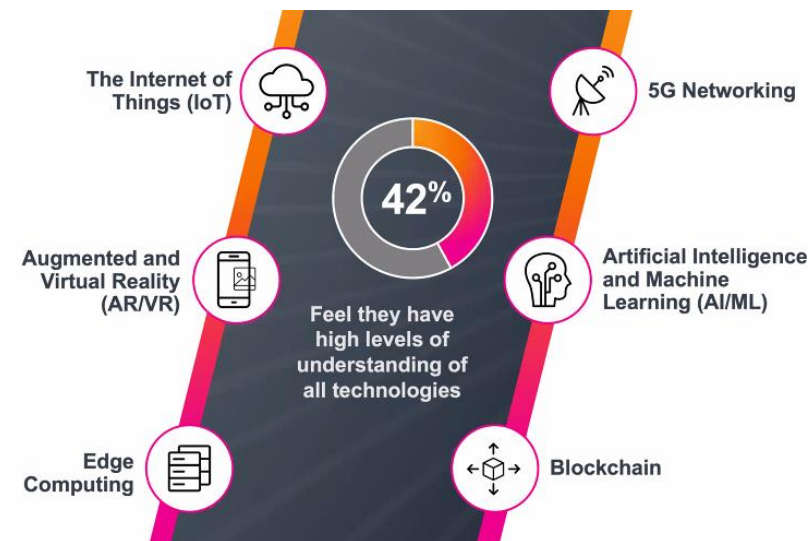
IoT

Cloud

Mobiel

Normeringen

Data uitwisseling



Security

Device management

Interne belangen

3 belangrijkste zaken: gebruikers, applicaties en data

3 lastigste zaken: gebruikers, applicaties en data

3 uitgangspunten: gebruikers, applicaties en data

De wereld denkt in:

Dienstvorm: IAAS, PAAS, SAAS, managed/unmanaged

Cloud: on-premise, (virtual) private Cloud, Public Cloud, hybrid Cloud

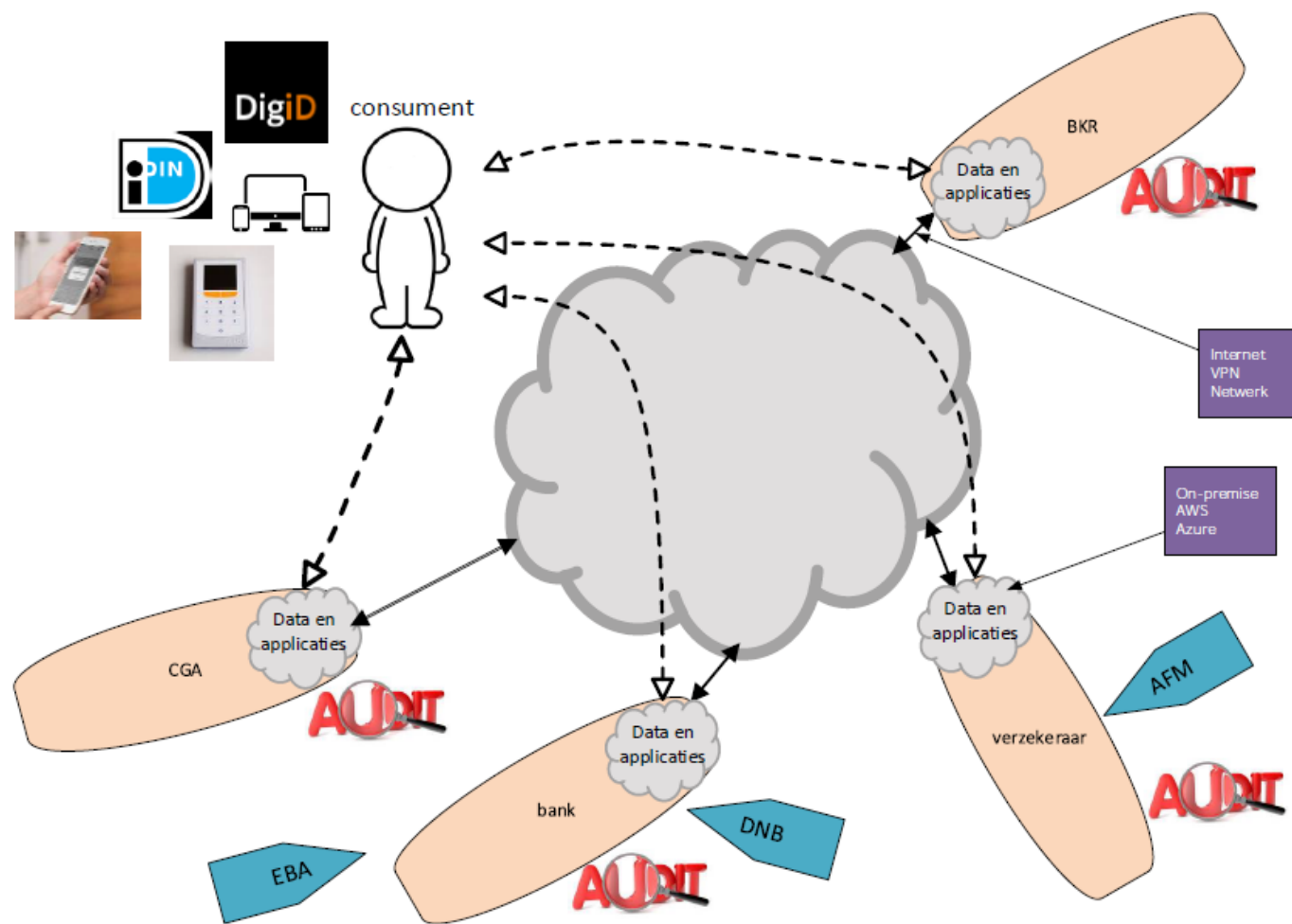
Verbindingen: Koppelingen, netwerken, Diginetwerk, Surfnet, hypotheek data netwerk

Toeziethouders: AP, AT, DNB, AFM, IGJ, IVD, RDW

Devices: mobiel, tablet, laptop, werkplek, device management

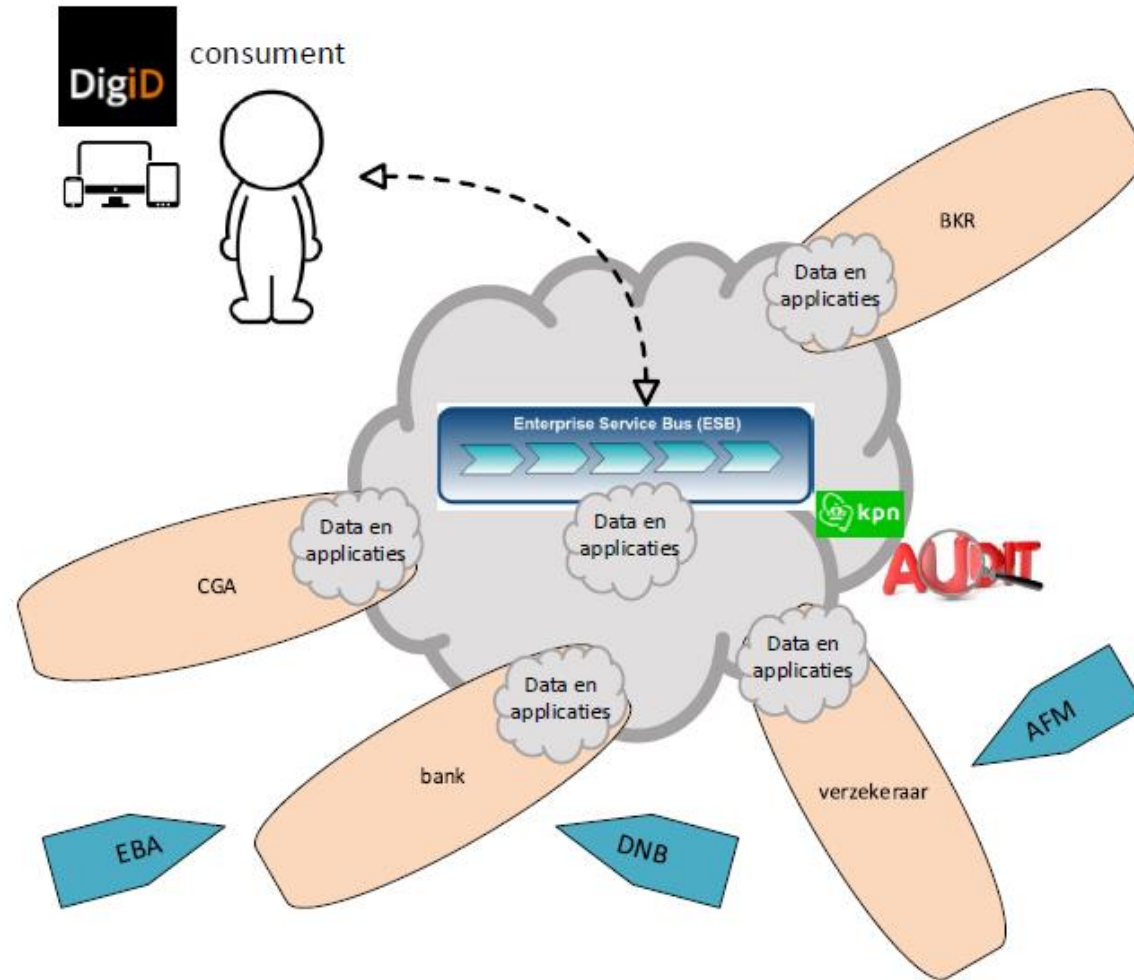
Wet en regelgeving: AVG, veiligheid, audits, normeringen

Decentraal



Dienstvorm
Cloud
Verbinding
Toezichthouders
Devices
Wet en regelgeving

Centraal



Uitgangspunt

Vooropgesteld: *gebruiker+applicaties+data*

- Veilig
- 24x7
- Integere data
- Gebruikersvriendelijk

Focus op data ontsluiting vanuit het platform, andere zaken zijn daaraan ondergeschikt (moeten uiteraard wel belegd worden)

Data

“Data is an essential service” James Hodge, Global Chief Technical Advisor Splunk

Voorbeelden:

Persoonsgegevens, bestanden, data, BSN,
DigiD, EPD's

Speelveld:

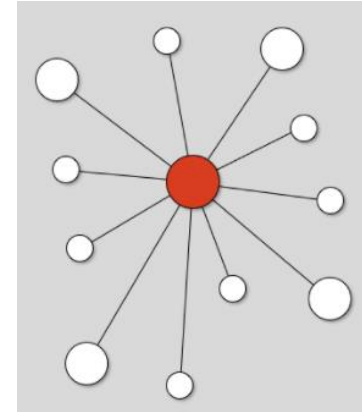
- Classificatie
- Wet en regelgeving en audits/normeringen
- Aansluitvoorwaarden van verschillende partijen
- Complexiteit van multi-Cloud samenspel
- Beschikbaarheid, Integriteit en Veiligheid



Centralisatie bij KPN

Voordelen:

- Standaardisatie
- 1 loket voor beheer, changes, vragen
- Centrale logging en monitoring
- Data in Nederland
- Support/beheer uit Nederland
- Nederlandse wet- en regelgeving
- Noodzakelijke normen en certificeringen
- Centrale audit
- Overnamebescherming door maatschappelijk belang KPN
- Meeliften op al geleverde diensten (Defensie, NS, ministeries, banken, verzekeraars, ziekenhuizen, pensioenfondsen)

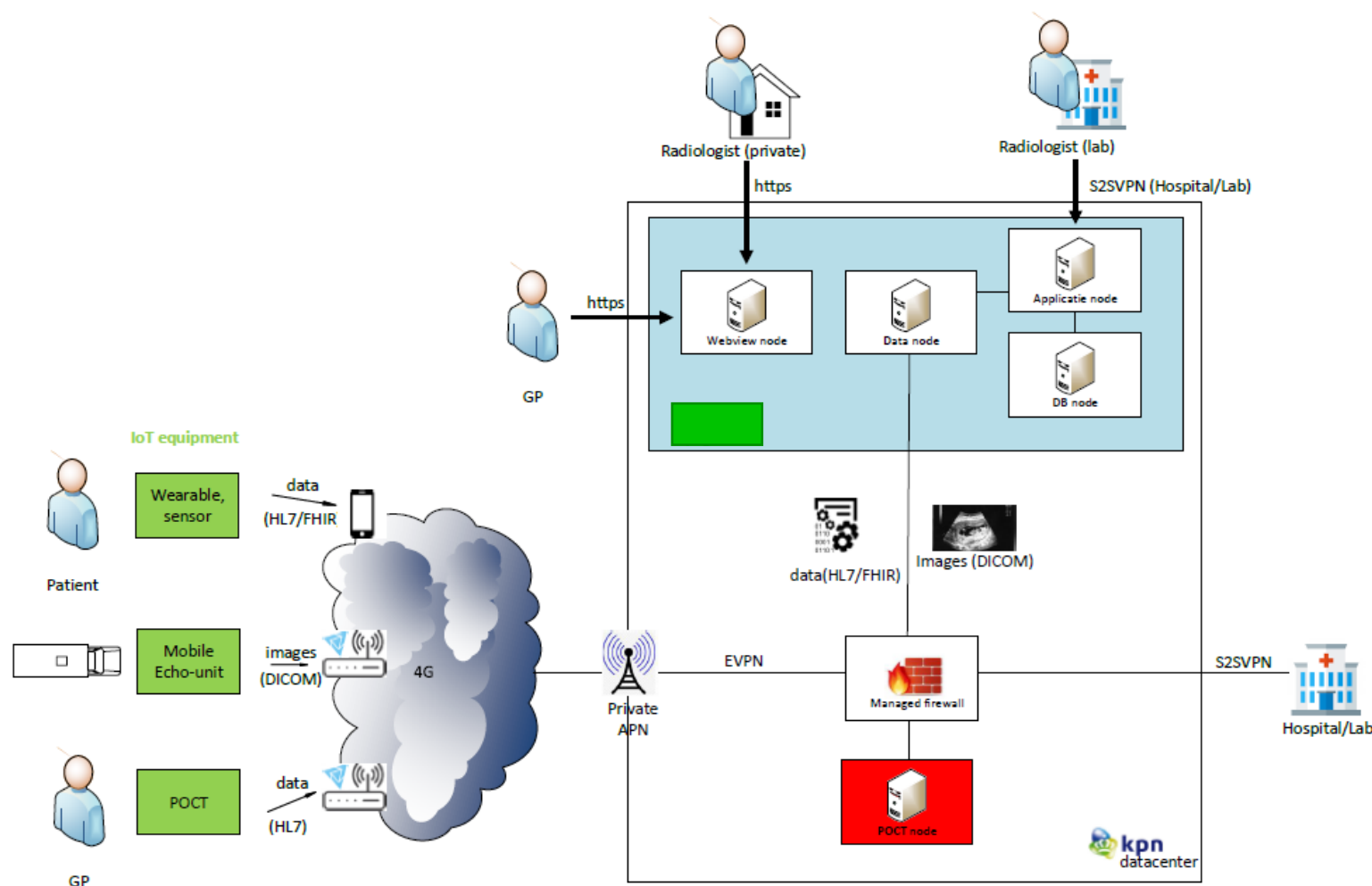


Referenties

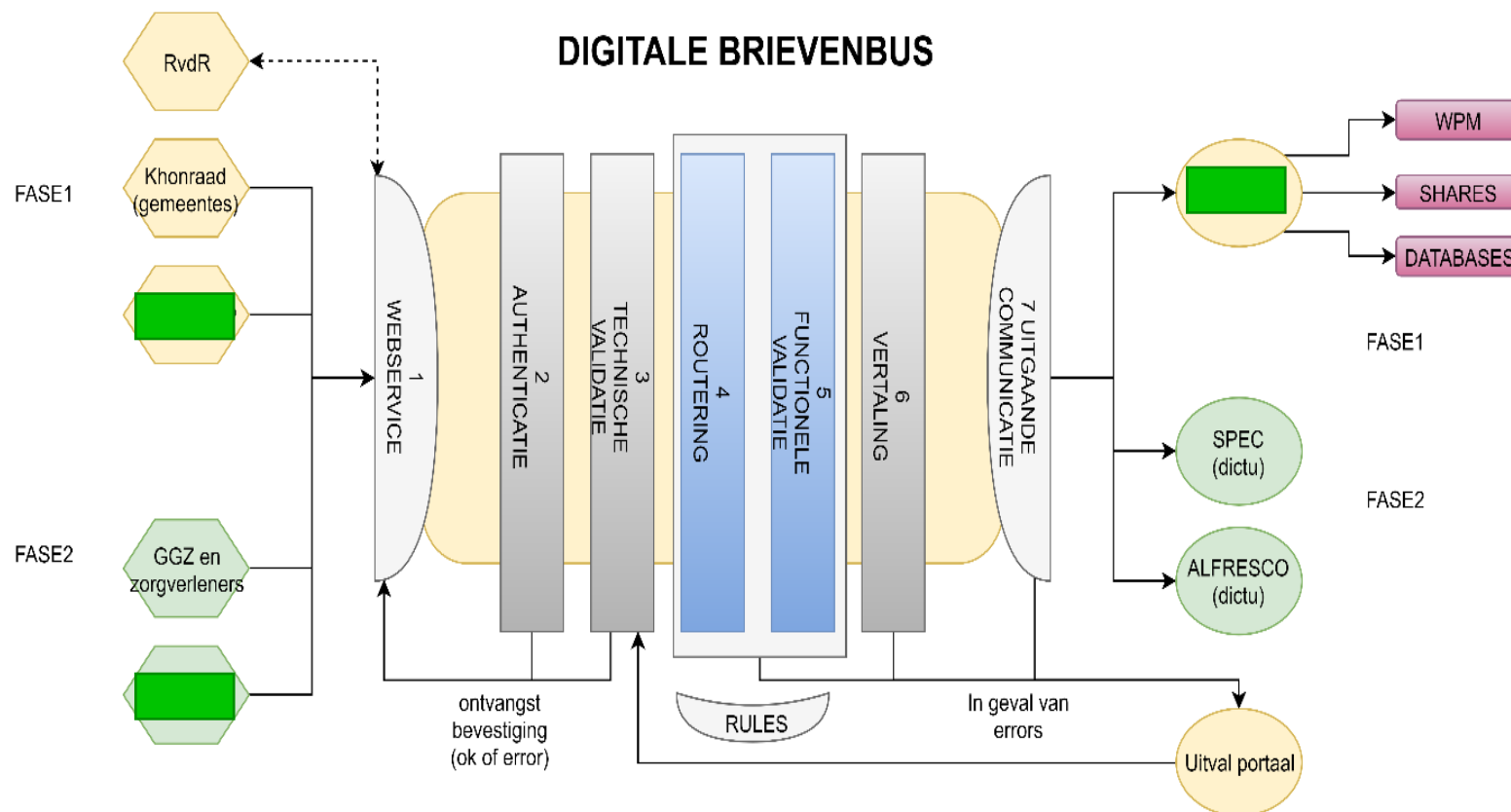
KPN zit in de hele keten, particulier en bedrijven.
Enkele voorbeelden:

- Huisartsonderzoeken
- Jeugdzorg
- Zorgpassen
- Registers

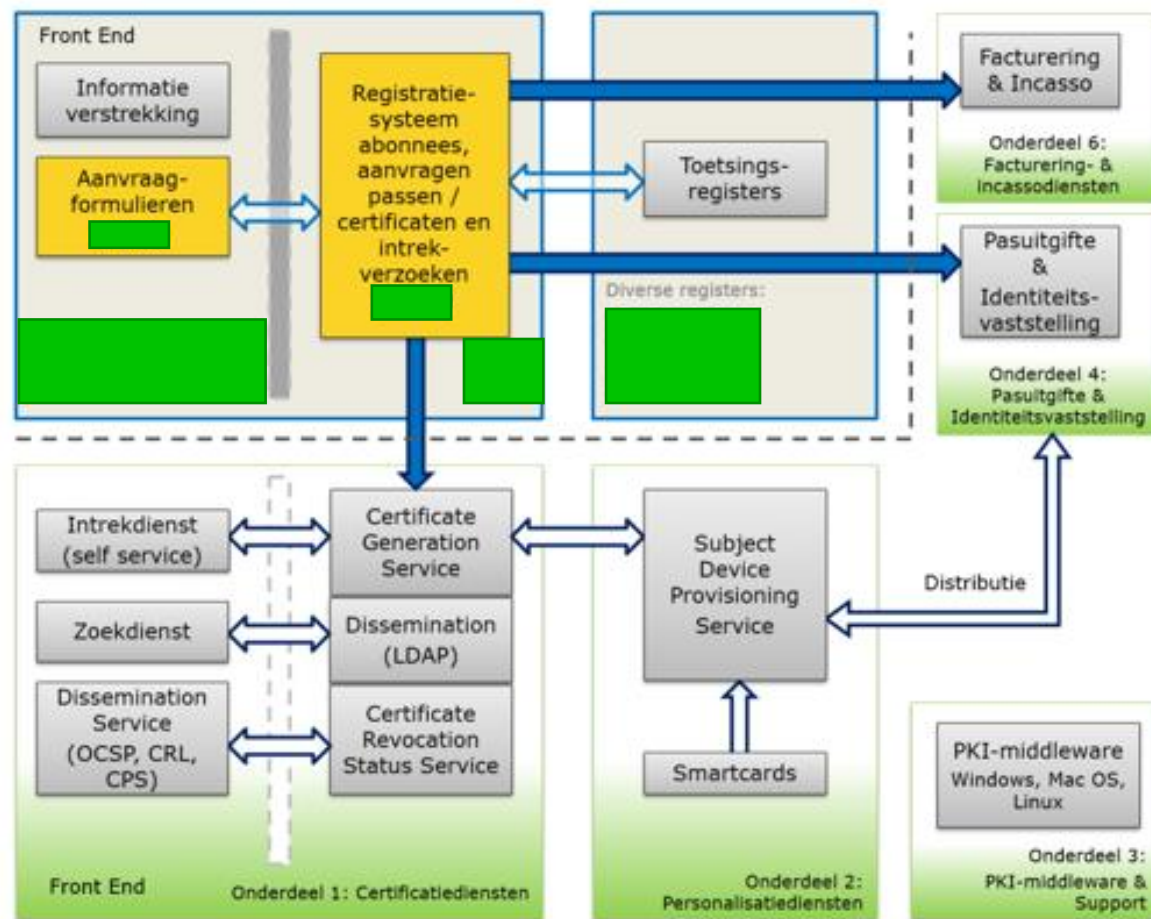
Referentiecase 1: patiënt, huisarts, beoordelaar, zorginstanties, IoT, mobile, dataexchange en hosting applicatielandschap



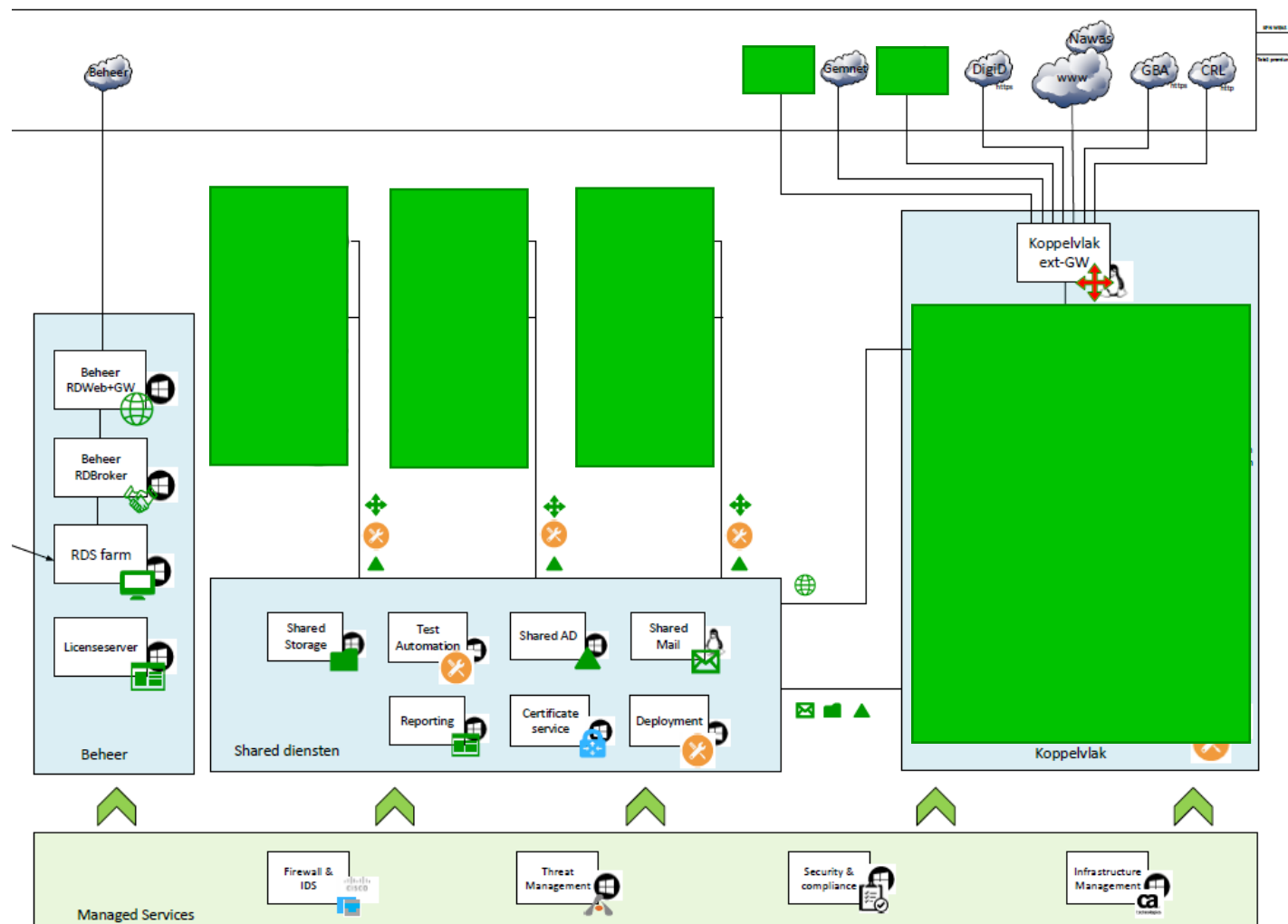
Referentiecase 2: burgers, jeugdzorg, koppelingen ketenpartners, hosting Enterprise Service Bus



Referentiecase 3: zorgverleners, zorgaanbieders, koppeling registers, pasuitgifte, applicatiehosting, normeringen



Referentiecase 4: burgers, registers, dienstverleners, applicatiehosting, koppelvlak



Wat lossen we op

- Data centraal, focus op applicaties
- Centralisatie, uniformiteit, standaardisatie
- Nederlandse wet- en regelgeving en grondgebied
- Eenvoud voor de particulier (loket, inlogmethode)
- Eenvoud voor de business (uitbesteden platformen, verbindingen en audits)
- Koppelvlak, Service bus voor bestaande diensten gefaseerd aan te sluiten
- Verbonden via Het netwerk van Nederland

Dank voor uw aandacht!

kpn. Het netwerk van Nederland

